

#IDEX LYON 2016

L'excellence partagée

Un projet collectif porté par l'Université de Lyon
pour le développement du territoire et de son potentiel
en matière d'enseignement supérieur et de recherche.

CAP VERS L'IDEX !

L'Université de Lyon se construit : Plan Campus, Contrat de Plan Etat Région, Investissements d'Avenir, etc. Les grands projets de coopération sont au centre de cette construction collective et la prochaine étape de notre trajectoire est l'**Initiative d'Excellence**, dite «**IDEX**».

Le nouvel appel à projet, lancé en septembre 2014 par l'ANR (Agence Nationale de la Recherche) et le CGI (Commissariat Général aux Investissements), doit permettre au site d'obtenir les moyens d'aller encore plus loin pour affirmer notre place parmi les plus grandes universités de recherche européennes. Pour cela, notre candidature propose des axes thématiques de recherche ambitieux, des innovations en matière de formation et de diffusion des savoirs, ou encore des actions fortes en lien avec nos partenaires socio-économiques et avec nos partenaires à l'international.

Notre projet IDEX s'appuie sur les réalisations du Programme Avenir Lyon Saint-Etienne qui a permis depuis 2012 la mise en place d'actions structurantes contribuant à renforcer l'attractivité du site dans des domaines stratégiques.

Dans cette continuité, l'IDEX permettrait de consolider la dynamique de coopération sur le site Lyon Saint-Etienne et constituerait un atout majeur pour le développement du site universitaire :

- en donnant à l'Université de Lyon les moyens de faire émerger ses propres grands programmes de recherche et de formation ;
- en permettant le financement d'actions transversales et originales, complémentaire aux canaux de financements régionaux, nationaux et internationaux ;
- en développant les synergies entre acteurs académiques et socio-économiques.

Depuis septembre 2014, nous sommes en ordre de marche : une démarche de construction de notre candidature, pilotée par le bureau de l'Université de Lyon, a été lancée. Outre un groupe académique, un groupe territoire et une cellule ingénierie de projets, les travaux se nourrissent des propositions des communautés et des partenaires. La démarche de co-construction du projet implique l'ensemble des communautés du site et nos principaux partenaires socio-économiques. Cette candidature, c'est la notre, c'est la votre.

Jean-François PINTON
Président de l'ENS de Lyon
Chef de projet IDEX

Khaled BOUABDALLAH
Président de l'Université de Lyon

VOUS AVEZ DIT IDEX ?

Quel est l'objectif ?

Le CGI et l'ANR ont lancé l'appel IDEX pour favoriser l'émergence de nouveaux pôles pluridisciplinaires d'excellence d'enseignement supérieur et de recherche de rang mondial. L'objectif est d'identifier en France une dizaine de grandes universités, pôles d'excellence de niveau mondial au service de l'attractivité et de l'image de la France dans le monde.

Rappel historique :

En février 2012, suite au premier appel à projet « Initiative d'Excellence » (IDEX), le projet du site Lyon Saint-Etienne est reconnu par l'Etat comme pouvant bénéficier d'un accompagnement particulier en vue d'une labellisation IDEX. Le projet reçoit un financement de 27 millions d'Euros. C'est le démarrage du Programme Avenir Lyon Saint Etienne (PALSE).

En 2014, lorsque le nouvel appel IDEX est lancé dans le cadre du Programme Investissements d'Avenir 2, le site Lyon Saint-Etienne, fort de la dynamique existante, est donc naturellement candidat. Compte-tenu de la première reconnaissance obtenue pour développer le PALSE, le site présentera son bilan PALSE et son projet IDEX en 2016 lors de la seconde vague de l'appel à projets.

Qui est le Jury et quelles sont ses attentes ?

Le Jury IDEX2 est présidé par Jean-Marc Rapp, ancien président de l'Association Européenne des Universités (EUA) de 2009 à 2012. Le rayonnement de la recherche porté par l'entité qui concourt, l'attractivité de ses formations, la notoriété de son corps académique, mais également la qualité de sa gouvernance et la capacité démontrée de mise en oeuvre sont autant de critères essentiels à la candidature IDEX2.

Les candidats doivent mettre l'accent sur des programmes et projets spécifiques et innovants, ayant l'ambition d'apporter une valeur ajoutée nouvelle et significative en terme de recherche, de formation, de rayonnement et d'attractivité du territoire français.

Les 8 premiers lauréats de l'IDEX 1

- ▶ PARIS SACLAY
- ▶ PARIS SCIENCES ET LETTRES
- ▶ SORBONNE UNIVERSITÉS
- ▶ SORBONNE PARIS CITÉ
- ▶ AIX MARSEILLE
- ▶ BORDEAUX
- ▶ TOULOUSE
- ▶ STRASBOURG

- ▶ LYON SAINT-ETIENNE
 - ▶ HESAM
- bénéficie d'un accompagnement en vue d'une labellisation IDEX

8

COLLÈGES ACADÉMIQUES

- Arts, culture, design, architecture
- Lettres, langues, philosophie
- Histoire, géographie, sociologie
- Droit, économie, gestion, science politique
- Cognition, langage, sciences de l'apprendre
- Sciences de la nature
- Biologie et santé
- Ingénierie et technologie

3

GRANDS AXES

- Biosanté et société
- Sciences et ingénierie pour une société durable
- Humanités et urbanité

12

PROGRAMMES À L'ÉTUDE

- Mobilité
- Energie
- Sociétés numériques
- Modélisation
- Image
- Patrimoine, mémoire, évolution
- Maladies chroniques et infectieuses
- Santé, individus, sociétés
- Education, science cognitive, langage, discours
- Cité, territoire, culture, idées
- Ressources, matières, matériaux
- Environnement, risque

LE PROJET IDEX LYON

L'IDEX LYON est un projet d'excellence académique, qui s'appuie sur le potentiel du site et de son territoire pour renforcer sa place parmi les sites universitaires les plus reconnus au niveau européen et mondial. Il repose sur une stratégie académique ambitieuse :

- une visée internationale sur trois grands axes identifiants les forces du site Lyon Saint-Etienne ;
- une organisation des communautés académiques par collèges pour œuvrer à la construction d'une concertation réelle qui permette au site d'optimiser ses actions disciplinaires dans ses interactions avec les tutelles, les partenaires et les instances nationales et internationales ;
- le développement de grands programmes intégrés de recherche et de formation, ayant un fort ancrage territorial, s'appuyant sur les forces du site avec des processus de priorisation forts.

Le projet renforcera les dynamiques de développement d'actions originales et structurantes sur les axes suivants :

- #1 L'attractivité et le rayonnement de la recherche**
- #2 L'innovation en matière de formation**
- #3 Les partenariats socio-économiques**
- #4 Le développement international**
- #5 La diffusion des savoirs**
- #6 La vie étudiante**

UN PROJET COLLECTIF

L'IDEX LYON est porté par une forte dynamique collective. L'organisation projet est intégrée à une large démarche de co-construction impliquant l'ensemble des communautés et les principaux partenaires socio-économiques. Cette organisation projet repose sur :

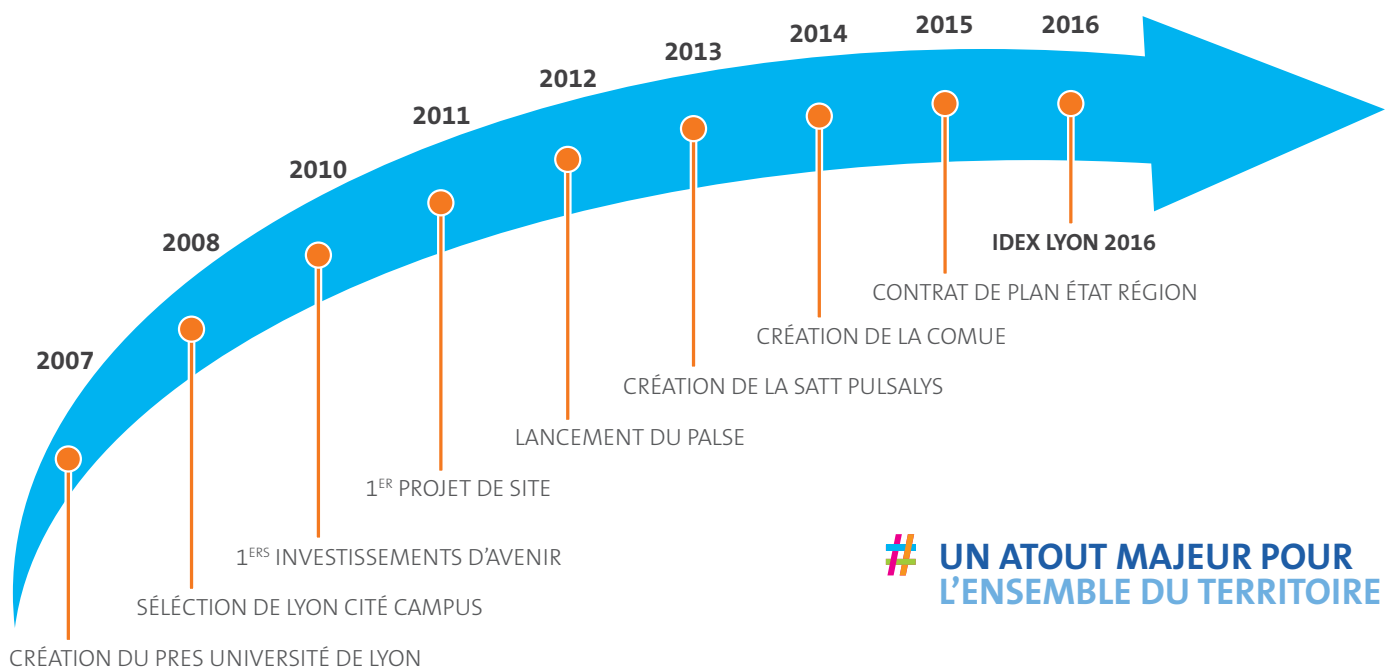
- un pilotage de la démarche IDEX par les chefs d'établissement du bureau de l'Université de Lyon ;
- un groupe de travail académique qui réunit les vice-présidents recherche et formation et les représentants des organismes de recherche ;
- un groupe de travail territorial qui réunit l'Etat en région (DRRT) et les collectivités locales : Région Rhône-Alpes, Grand Lyon, Saint-Etienne Métropole ;
- une cellule ingénierie de projets pour les aspects opérationnels.

Des ateliers de travail socio-économiques portés par la Fondation pour l'Université de Lyon sont également organisés sur les trois grands axes.

Un espace de contribution permettant aux différents acteurs de faire part de leurs propositions sur le projet a été ouvert dans cet objectif :

idexlyon2016.universite-lyon.fr

UNE TRAJECTOIRE D'EXCELLENCE



La prochaine étape d'une trajectoire collective ambitieuse

La candidature IDEX LYON s'intègre à une dynamique de site vertueuse, jalonnée de grandes réalisations collectives (Contrat de Plan Etat-Région, Opération Campus, Programme Investissements d'Avenir...).

Elle s'appuie sur la mise en place de la COMUE, qui a déjà permis de renforcer les missions de l'Université de Lyon pour coordonner les initiatives de site et porter les grands projets. Ces missions s'appuient sur des partenariats forts avec les acteurs socio-économiques, renforcés par la Fondation pour l'Université de Lyon, ainsi qu'avec les organismes de recherche nationaux présents sur le site. Le projet capitalise sur les réalisations du Programme Avenir Lyon Saint-Etienne et celles de la trentaine de projets Investissements d'Avenir déjà labellisés sur le site et sur les synergies existant entre ces différents projets.

La candidature se situe dans une dynamique portée et partagée depuis plusieurs années par le milieu académique et ses partenaires.

Un projet inscrit dans un écosystème riche

Le projet se nourrit d'un contexte local riche, tant sur le plan académique qu'économique.

Les forces académiques se caractérisent par un ancrage traditionnel important dans les humanités, l'ingénierie et la chimie, maintenant rejoint par la croissance rapide du secteur bio-santé et des enjeux du numérique. Second site métropolitain français, Lyon Saint-Etienne bénéficie d'un tissu économique puissant, d'une forte tradition industrielle et d'une bonne dynamique entrepreneuriale, notamment à travers ses PME. Son positionnement dans les grands secteurs économiques est reconnu par la présence de neuf pôles de compétitivité dont trois mondiaux dans les domaines des biotechnologies, de la chimie-environnement et de la mécanique.

Un enjeu de premier plan pour le développement du site

L'IDEX LYON vise à consolider la dynamique de coopération déjà lancée sur le site Lyon Saint-Etienne et constitue un atout majeur pour le développement du territoire, de sa compétitivité et de son attractivité.

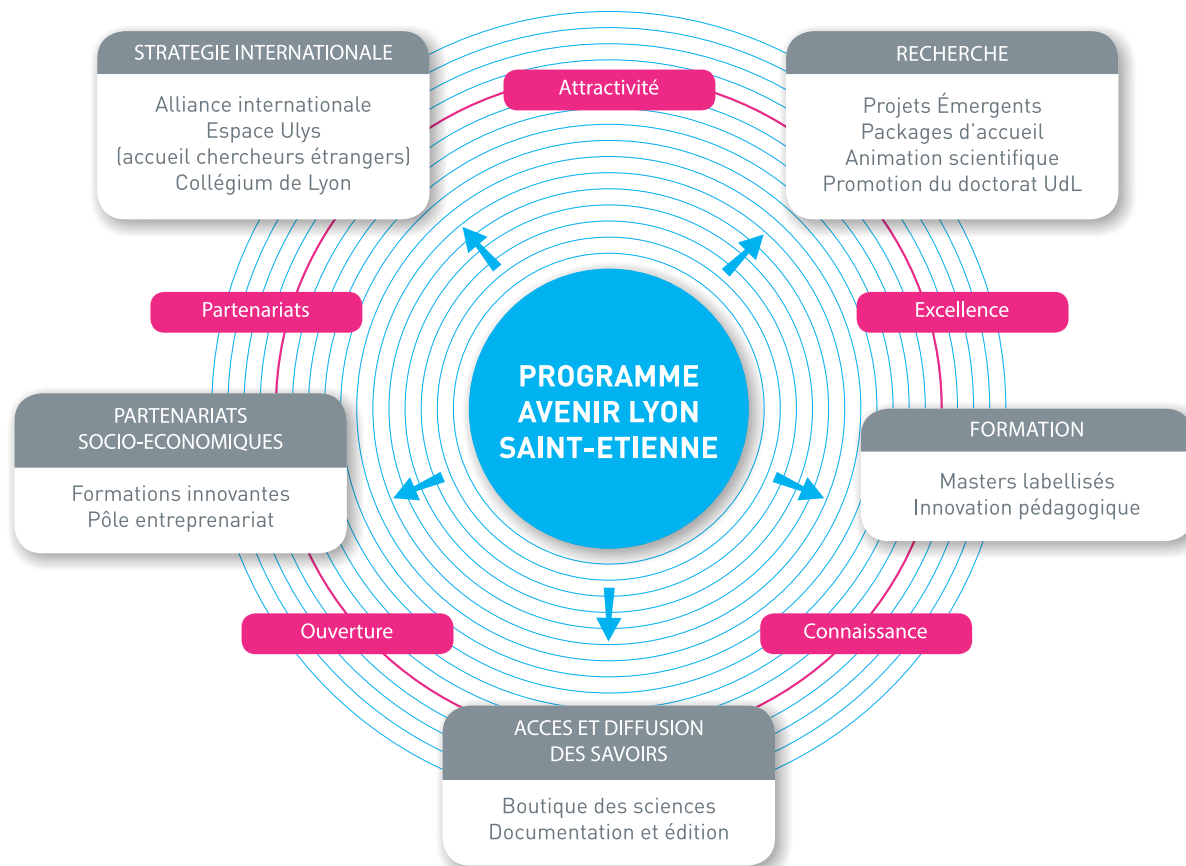
Par ses initiatives en matière d'attractivité, de formation et de recherche innovantes et de renforcement des partenariats entre le monde académique et la sphère socio-économique, le projet constituera un levier majeur pour le développement socio-économique du territoire. Il permettra le lancement de grands programmes de recherche et de formation ancrés dans le territoire (synergies avec les stratégies locales et les feuilles de routes des pôles de compétitivité) ainsi que le financement d'actions transversales et originales.

Le site Lyon Saint-Etienne qui construit la candidature IDEX LYON, c'est ...

un bassin de 1,5 millions d'emplois – **9 pôles de compétitivité dont 3 mondiaux** – **12 500 chercheurs dont 5 400 doctorants dont 2 300 de nationalité étrangère** – **12 établissements d'enseignement supérieur et de recherche membres de l'Université de Lyon** – **plus de 200 laboratoires publics** – **130 000 étudiants dont 12 500 étudiants étrangers.**

LE PROGRAMME AVENIR LYON SAINT-ETIENNE (PALSE)

Le précédent appel à projet IDEX avait déjà permis d'obtenir un financement de 27 millions d'Euros pour développer le Programme Avenir Lyon Saint-Etienne (PALSE). Par ses actions et ses appels à projets, le PALSE développe depuis le printemps 2012 l'attractivité du site et son rayonnement international et renforce son potentiel de formation et de recherche, en s'inscrivant dans une démarche de partenariats socio-économiques.



☉ CE QUE LE PALSE A DÉJÀ PERMIS:

► **Développer la stratégie internationale** : développement de l'Alliance Internationale (signature de 9 accords-cadres pour renforcer les relations de l'Université de Lyon avec des partenaires privilégiés et mise en place de bureaux de représentation permanente pour favoriser la visibilité internationale de l'Université), création de l'Espace Ulys dédié à l'accueil de scientifiques étrangers (452 chercheurs étrangers accueillis depuis 2014).

► **Renforcer le potentiel de recherche du site** : mise en place de packages pour accueillir 7 nouvelles équipes sur le site, soutien au développement de projets de recherche émergents, financement de post-doctorants PALSE et attribution d'allocations doctorales.

► **Favoriser l'innovation en matière de formation** : soutien aux masters labellisés Université de Lyon (10 masters labellisés à la rentrée 2014-2015), développement de projets d'innovation pédagogique, de formations en lien avec les partenaires socio-économiques et d'un catalogue formation continue de site.

► **Promouvoir le doctorat Université de Lyon et aider à l'insertion des docteurs** : développement de dispositifs comme Doctor'entreprise avec le MEDEF, les journées pour l'emploi des docteurs (participation de 850 doctorants en 2014).

► **Soutenir le développement de l'esprit d'entreprendre** par le déploiement du PEPITE BEELYS (7 500 étudiants sensibilisés à l'horizon 2016).

► **Assurer une meilleure et plus grande diffusion des savoirs** grâce au dispositif Boutique des sciences (20 projets bénéficiant d'une équipe scientifique, 20 enseignants-chercheurs impliqués, 1 000 personnes sensibilisées) et au projet de Maison d'éditions de site.

La dynamique Investissements d'Avenir sur le site de l'Université de Lyon

- **12 Labex** (Laboratoires d'Excellences)
- **2 IDEFI** (Initiatives d'Excellence en formations innovantes)
- **1 SATT** (Société d'Accélération du transfert de Technologies)
- **6 Equipex** (Equipements d'Excellence)
- **2 ITE** (Instituts de Transition Énergétique)
- **1 IRT** (Institut de Recherche Technologique)
- **2 IHU B** (Instituts Hospitalo-Universitaires)
- **3 Instituts Carnot**
- **3 Instruments de Santé et Biotech**
- **1 Cohorte**



Cette candidature IDEX LYON 2016, c'est à la fois un défi, une chance et une exigence, et c'est certainement un projet d'équipe au service d'un objectif commun profitable à tous.

Pour une plus grande diffusion des savoirs, par des partenariats et des synergies intensifiées et davantage de pluridisciplinarité, au service du rayonnement international de la France, de l'Université de Lyon et de son territoire.

Pour aller plus vite et plus loin ensemble, pour mettre l'excellence au service de tous, et tous au service de l'excellence.

 **IDEX LYON 2016**
L'excellence partagée

idexlyon2016.universite-lyon.fr